

GRĂDINIȚA CU



FRAM



ANA



MAMA



EDUCATOAREA

ARGUMENT PSIHOLOGIC

Adaptarea la grădiniță reprezintă o perioadă de tranziție care schimbă radical dinamica întregii familii, iar de cele mai multe ori, această schimbare a rutinei este solicitantă atât pentru copil, cât și pentru părinți. În vederea facilitării procesului de adaptare, este deosebit de important să se acționeze din mai multe direcții.

În primul rând, înainte cu o lună, programul și rutinele copilului trebuie adaptate la programul și rutinele de la grădinița pe care ați ales-o. Acest lucru se referă atât la momentele somn-veghe-ieșit afară-alimentație, cât și la creșterea gradului de autonomie (de exemplu, să învățați copilul să stea singur pe scaunel, să accepte bavețica, să se hrănească singur cu tacâmurile etc.). În al doilea rând, pentru orice copil, socializarea timpurie reprezintă un avantaj. În caz contrar, s-ar putea să fie foarte dificilă adaptarea la un grup mare de copii gălăgioși.



Pentru a-l ajuta pe cel mic să aibă o reprezentare mentală a ceea ce urmează să se întâmple, este foarte importantă lectura de calitate, care să reflecte cât mai concret ce se va întâmpla la grădiniță și vizitele la viitoarea instituție. Cu o lectură de calitate și cu recomandări utile pentru părinți, vă ajutăm noi. Povestea adaptării îndrăgitului ursuleț Fram la grădiniță reprezintă o resursă bibliografică deosebit de importantă pentru copiii cu vârste cuprinse între doi și patru ani.

Cartea descrie, în cuvinte simple și pe înțelesul celor mici, pas cu pas, fiecare moment al procesului, constituindu-se, de asemenea, sub forma unui ghid pentru părinți. Ar fi indicat să-i fie citită copilului cu minimum două săptămâni înainte de începerea grădiniței, în fiecare seară. Lectura se va continua și după ce copilul va începe să frecventeze grădinița, până când va fi corect adaptat.



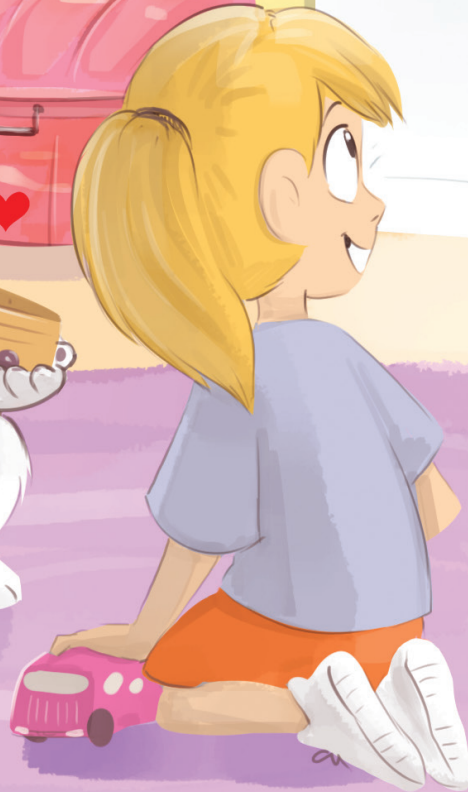
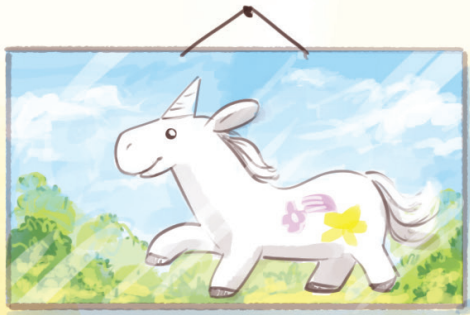


***Fram și Ana sunt prieteni.
Locuiesc împreună, se joacă împreună,
se plimbă în aceleași locuri și
le plac aceleași lucruri.***



Fram, Ana și mama se joacă de-a v-ați ascunselea. Mama se ascunde după ușă și copiii nu o mai văd. Mama scoate capul de după ușă și le spune cu voce blândă: mama se întoarce întotdeauna!







MAMA: Fram, Ana, dragii mamei, s-a făcut târziu și mâine dimineață pornim într-o aventură nouă și plină de jocuri minunate. Haideți să vedem ce vreți să luați cu voi la grădiniță!



MAMA: Sunteți bine pregătiți: aveți hăinuțe frumoase, papuci, cana din care veți bea apă și jucăriile voastre dragi!

